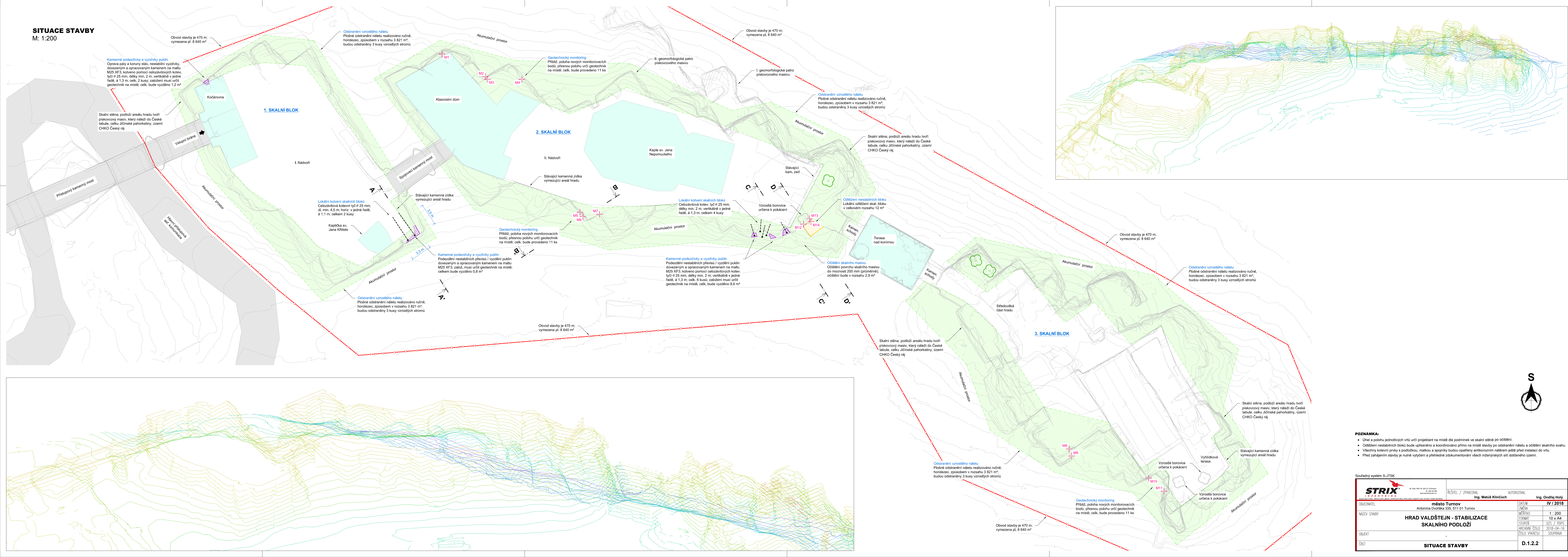


SITUACE STAVBY
M: 1:200



- POZNÁMKA:**
- Úhel a polohu jednotlivých vrstů určí projektant na místě dle podmínek ve skalní stěně po očištění.
 - Odtěžení nestabilních bloků bude upřesněno a koordinováno přímo na místě stavby po odstranění náletu a očištění skalního svahu.
 - Všechny kotevní prvky s podložkou, matkou a spojníky budou opatřeny antikoročním nátěrem ještě před instalací do vrty.
 - Před zahájením stavby je nutné vytyčení a přehledné zdokumentování všech inženýrských sítí dotčeného území.

Souřadný systém S-JTSK		AUTORIZOVAN	
OBJEDNATEL		Ing. Ondřej Holý	
NAZEV STAVBY		Ing. Matuš Klínčůch	
OBJEKT		Ing. Ondřej Holý	
ČÁST		Ing. Ondřej Holý	
město Turnov		IV / 2018	
Antonína Dvořáka 336, 511 01 Turnov		1 : 200	
HRAD VALDŠTEJN - STABILIZACE		10 x A4	
SKALNÍHO PODLOŽÍ		DZS / PDPS	
		2018-04-16	
		SOUPRAVA	
SITUACE STAVBY		D.1.2.2	